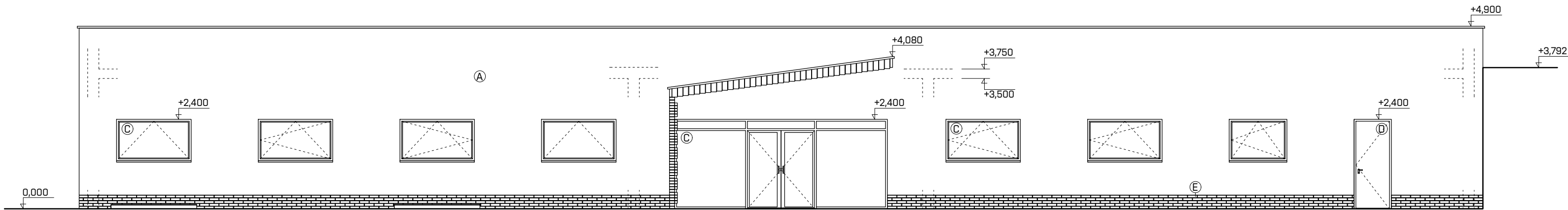
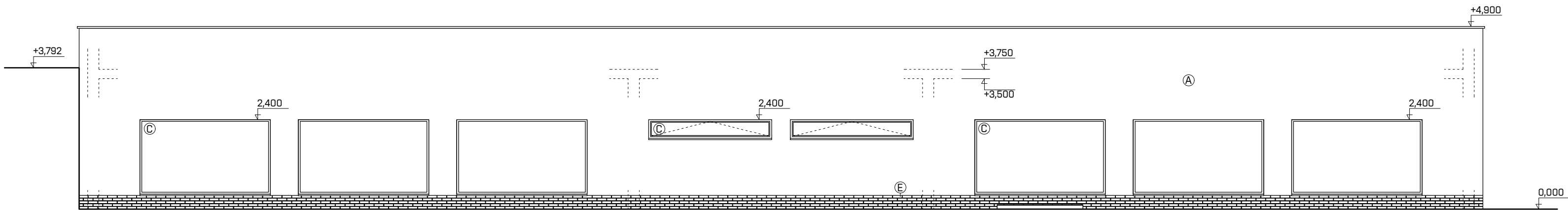


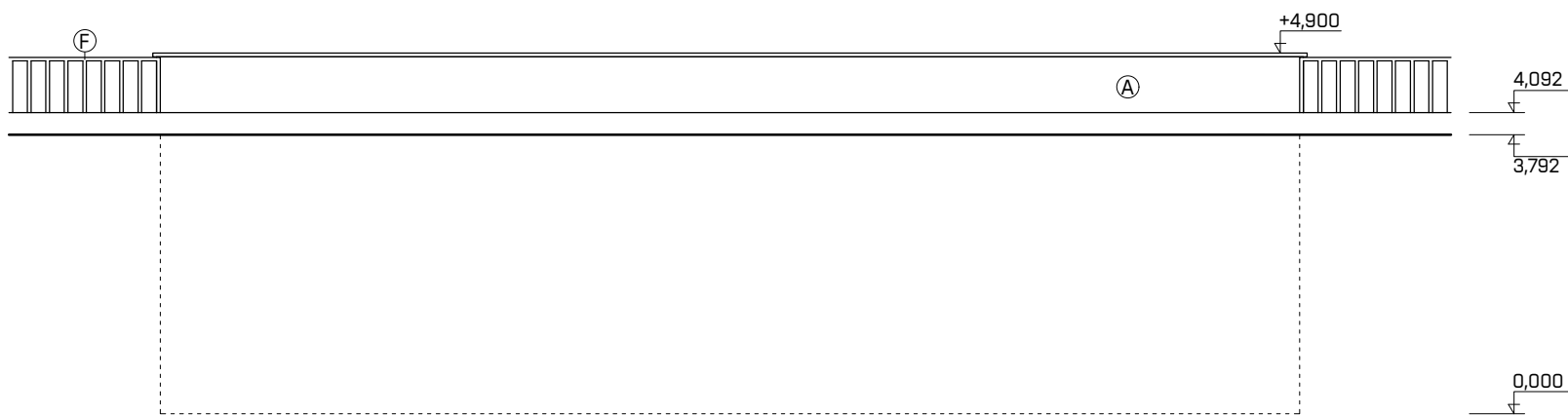
POHLED ZE SEVEROZÁPADU



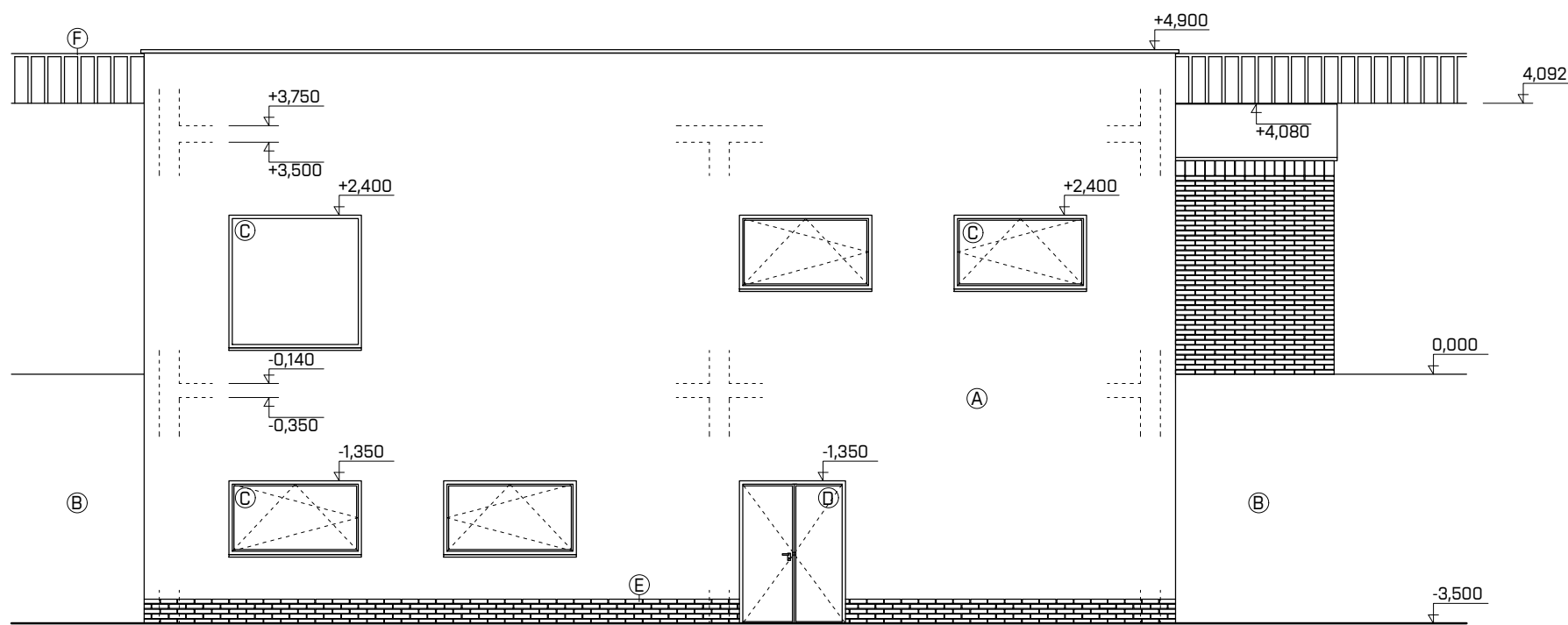
POHLED Z JIHOVÝCHODU



POHLED Z JIHOZÁPADU



POHLED ZE SEVEROVÝCHODU



POZNÁMKY

- (A) FASÁDNÍ OMÍTKA WEBERPAS SILIKON BARVY ZL1E  
(B) POHLEDOVÝ ŽELEZOBETON  
(C) DVEŘE, OKNA, HLINÍKOVÝ RÁM, BARVA RAL 9010, SKLENĚNÁ VÝPLŇ  
(D) DVEŘE, HLINÍKOVÝ RÁM, BARVA RAL 9010, HLINÍKOVÁ VÝPLŇ  
(E) SOKL KLINKER CIHLA ČERVENÁ HLADKÁ 6,5x25 cm PASEKPRCE  
(F) ZÁBRADLÍ VÝŠKY 1000 mm

0,000 = 297,1 m n.m., B.p.v. / SOUŘADNICOVÝ SYSTÉM S-JTSK

BAKALÁŘSKÁ PRÁCE			
Autor práce:		Vojtěch Koudelka	
Vedoucí práce:		Ing. arch. Tomáš Pavlovský, Ph.D. Ing. Radim Kolář, Ph.D.	
Název práce:		MATEŘSKÁ ŠKOLA FUTURUM BRNO STRÁNICE	
Název výkresu:		TECHNICKÉ POHLEDY	
Číslo paré:			
Datum:		31.12.2021	
Měřítko:		Číslo výkr:	
1:100		B-12	